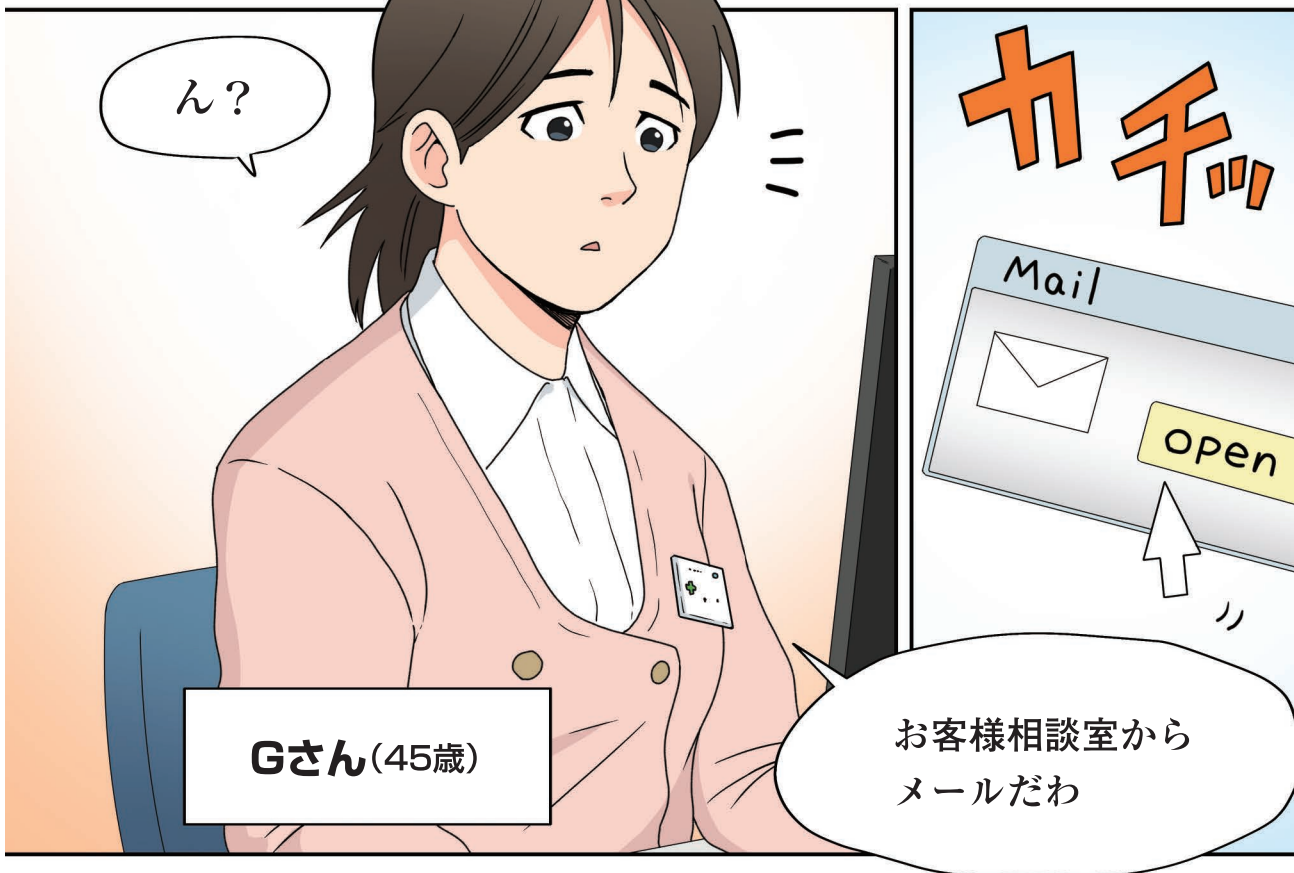
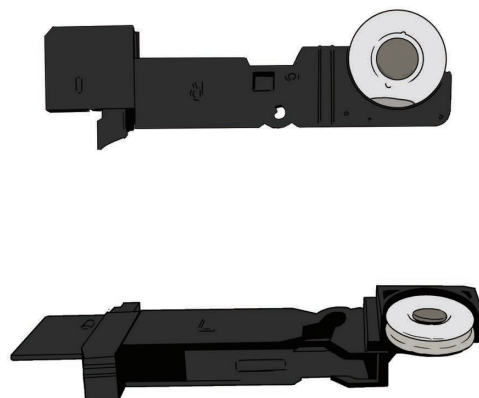
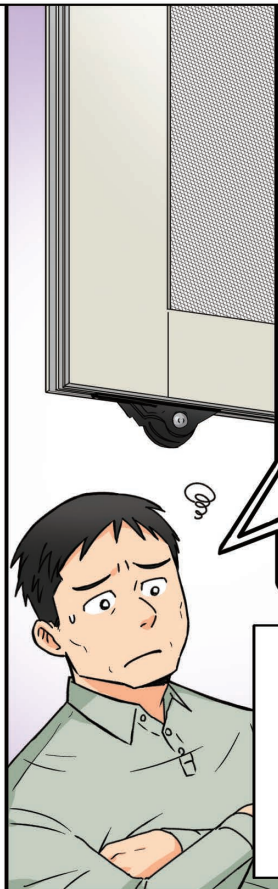


# 第6話 誠意





件名：Gさん この戸車をご存知ですか？



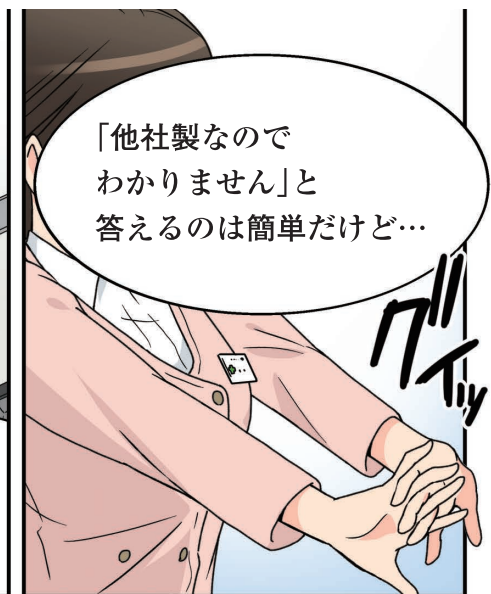
お客様から  
「20年ほど前に使いはじめた網戸の  
戸車の調子が悪いので画像と同じ戸車を  
購入したい」とお問い合わせがありました

「窓はYKK APだから  
網戸もYKK APだと思う」と  
お客様はおっしゃっているのですが

誰に聞いてもわかりません…



Gさんならご存知かと思い  
連絡しました

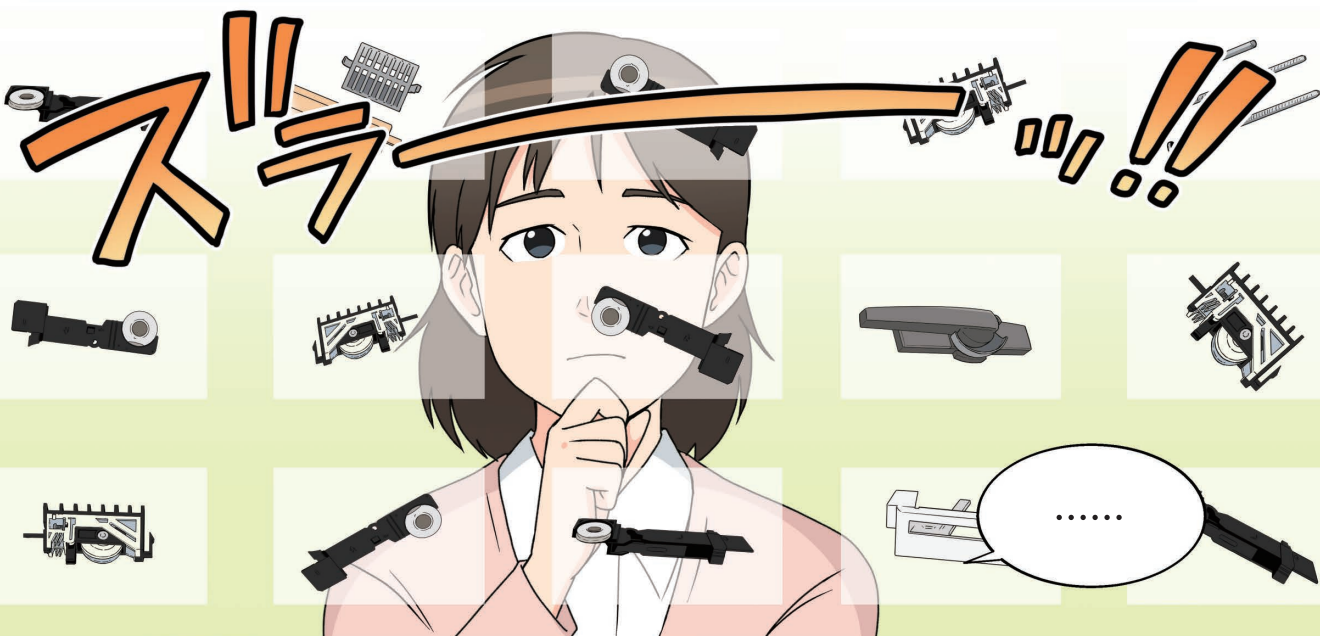


X型…?  
どこかで見たことあるような

X型 21

側面にR、Lの刻印がある…

まずはインターネットで検索!



…似たようなのはあるけど  
お問い合わせがあった  
戸車じゃないわね

それなら!



15年分の  
お問い合わせから  
自社・他社問わず  
蓄積した

オリジナルの  
「秘伝ファイル」で  
探してみよう!!



これは...!?

X型の表記に…  
側面にRの刻印…

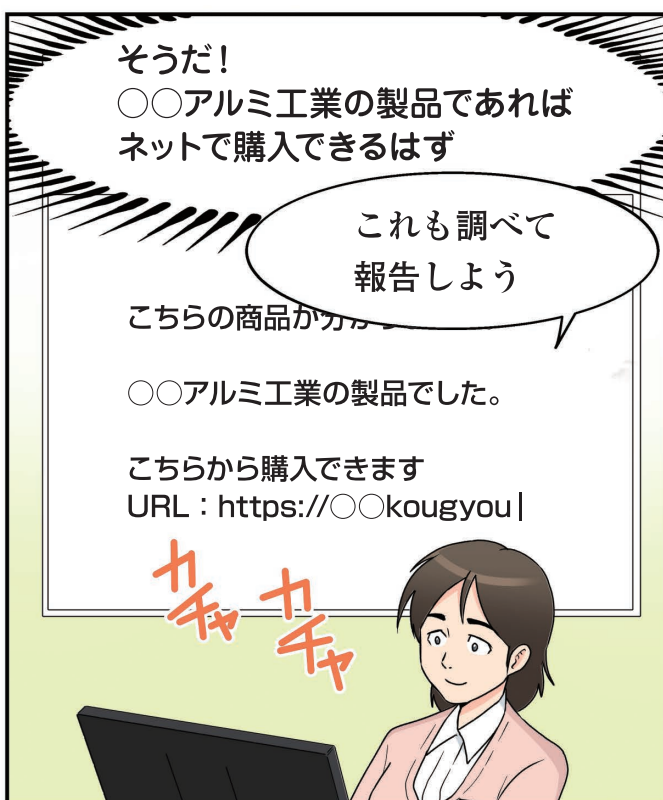
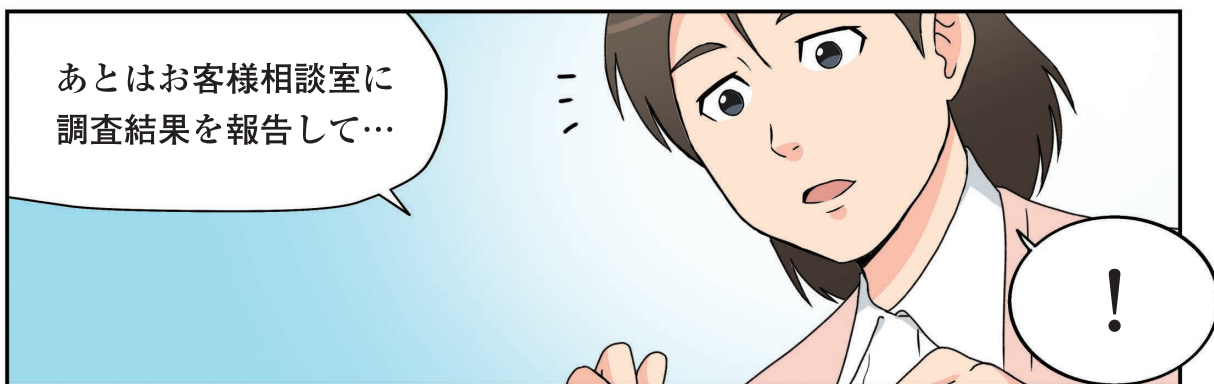
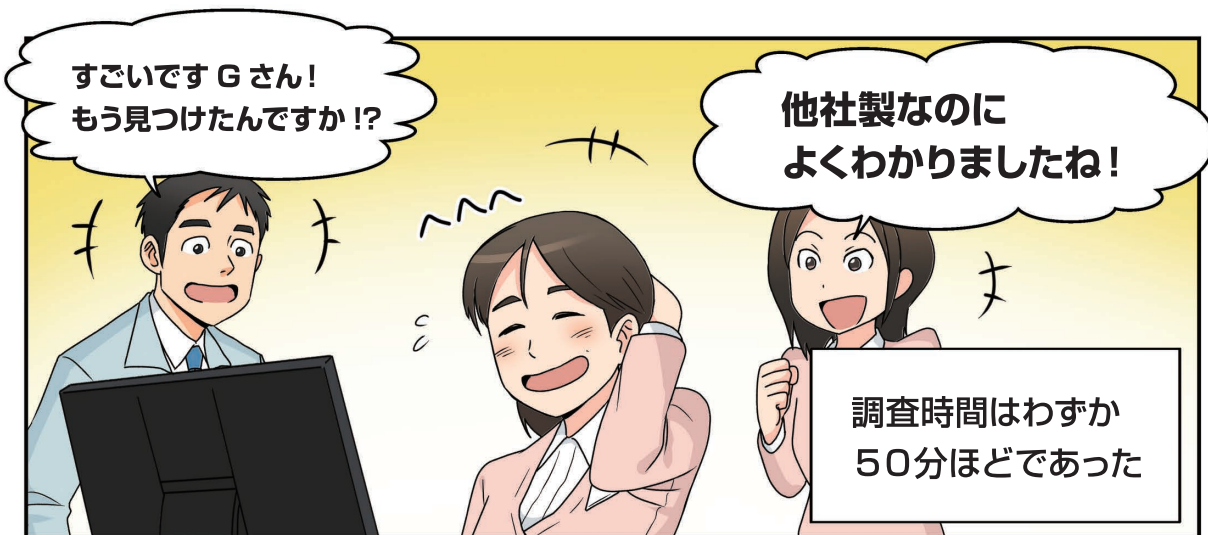


やった  
これだわ!

商品名	〇〇アルミ
メーカー名	〇〇アルミ工業
色	ブラック

お問い合わせの戸車は  
やはり他社製

〇〇アルミ工業製と判明した



問い合わせを  
「他社製だから」と終わらせず

てっきりYKK APの商品かと思いこんでいました。  
URLもありがとうございます！

他社の部品だったのにここまで  
調べてくださって感動しました

次は網戸もYKK APのものにします！

一步踏み込んだ対応で  
お客様に喜んでいただけた

Gさん！  
今部品について  
問い合わせがあつて…

**大丈夫！**

**部品のことなら  
私に任せて！**

扱うものは小さな部品だとしても  
私たちの誠意はきっと伝わっている…

お客様の喜びのために  
これからも日々の努力を重ねていこう！

終わり